

# inab

Unternehmen für Bildung.

**inab**

Ausbildungs- und  
Beschäftigungsgesellschaft des  
bfw mbH

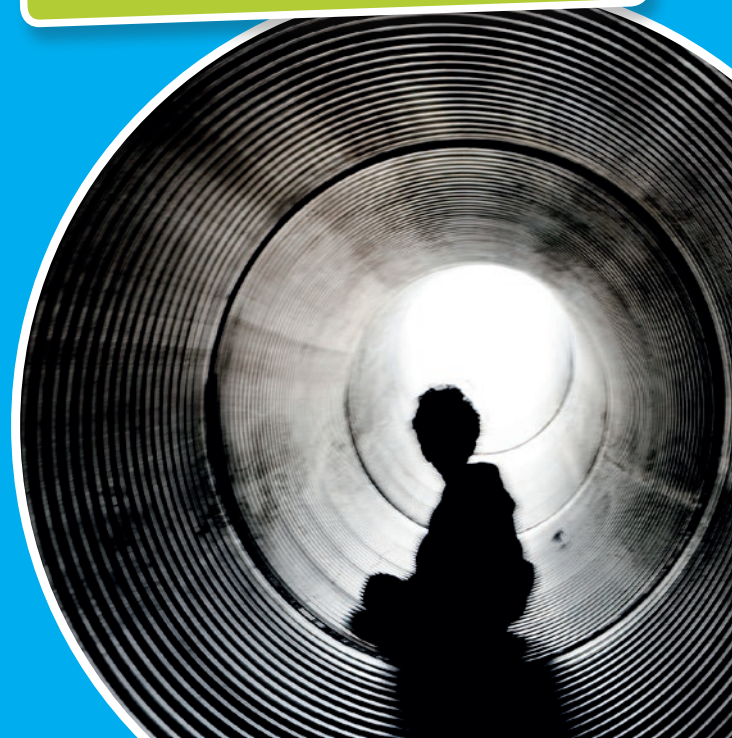
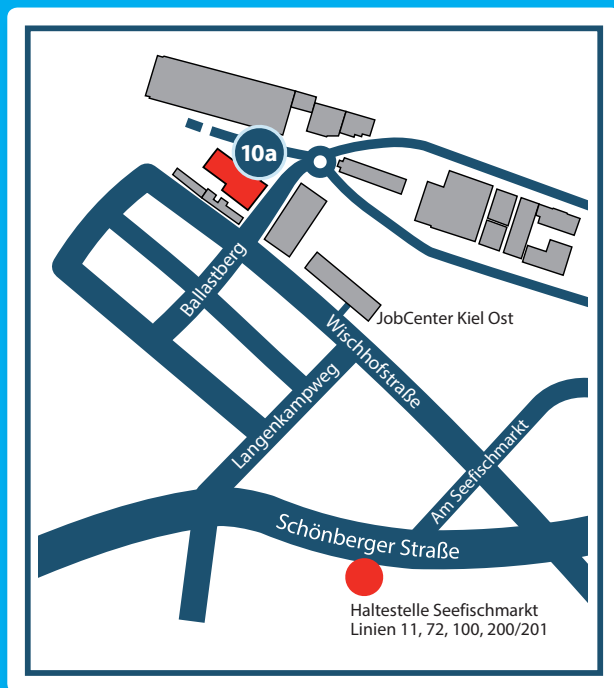
Jugendberufbildungsstätte Kiel  
Wischhofstraße 1 - 3  
Seefischmarkt Gebäude 10a  
24148 Kiel  
Tel 0431 53 55 01 - 61  
Fax 0431 53 55 01 - 69

# inab

Unternehmen für Bildung.

## Fachtag „Perspektiven gruppen- gebundener Jugendhilfe- arbeit in Kiel“

Mittwoch, 26.02.2014  
9.00 bis 14.00 Uhr



## Perspektiven gruppengebundener Jugendhilfearbeit in Kiel

Seit zwei Jahren engagiert sich das Projekt BOJE (Berufsorientierung für Jugendliche und junge Erwachsene) der inab Ausbildungs- und Beschäftigungsgesellschaft des bfw mbH in rechtskreisübergreifenden Zusammenhängen für Jugendliche mit komplexen Problemlagen, gemeinsam mit dem Jobcenter für Jugendliche Kiel und dem Allgemeinen Sozialdienst der Stadt Kiel.

In enger Zusammenarbeit der inab mit Jobcenter, ASD, Schulen und Schulsozialarbeit, KSJ, Jugendgerichts- und Bewährungshilfe, Beratungsstellen, Therapeuten/-innen und vielen anderen entstand ein neues erhaltenswertes Netzwerk der Jugendhilfearbeit in Kiel.

Gemeinsam mit Ihnen möchten wir auf einem Fachtag u.a. die Bedarfe der jugendlichen Zielgruppen formulieren und die Interessenslagen der verschiedenen Institutionen und Netzwerkpartner für eine weitere Zusammenarbeit klären.

Eingeladen sind alle am Netzwerk beteiligten Institutionen und interessierte Einzelpersonen.

### Anmeldung per Mail bitte bis 19.02.2014 an:

inab – Unternehmen für Bildung

Projekt BOJE

z. Hd. Herrn Rüdiger Mosbach

Wischhofstraße 1 - 3

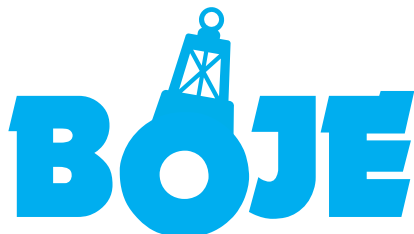
Seefischmarkt Gebäude 10a

24148 Kiel

Telefon 0431 53 55 01 - 61

Telefax 0431 53 55 01 - 69

Mail [mosbach.ruediger@bfw.de](mailto:mosbach.ruediger@bfw.de)



## Programm zum Fachtag „Perspektiven der gruppengebundenen Jugendhilfearbeit in Kiel“

09.00	Eintreffen
09.15	Begrüßung
09.30	BOJE Bilanz

### „Was brauchen wir?“- Die Notwendigkeiten

10.00	Zielgruppe: Delinquente Jugendliche Bedarfe im Sanktions- und Hilfesystem
10.20	Zielgruppe: Schulabsente Jugendliche
10.40	Pause
11.00	Zielgruppe: Integrationsferne Jugendliche Bedarfe des JJC Kiel
11.20	Bedarfe an den Schulen/aus den Schulen
11.40	Sinti & Roma - Aktuelle Situationsbeschreibung
12.00	Mittagspause

### „Wie geht es weiter?“ - Die Perspektiven

12.45	Vorschläge zur Nachhaltigkeit gruppengebundener Jugendhilfearbeit
13.00	Der weite(re) Weg - Ergebnisse und Verabredungen der Institutionen
14.00	Ende

Dieses Vorhaben wird aus dem Europäischen Sozialfonds der Europäischen Union und aus Mitteln des Bundesministeriums für Verkehr, Bau und Stadtentwicklung gefördert.



Landes-  
hauptstadt Kiel



jobcenter.kiel

